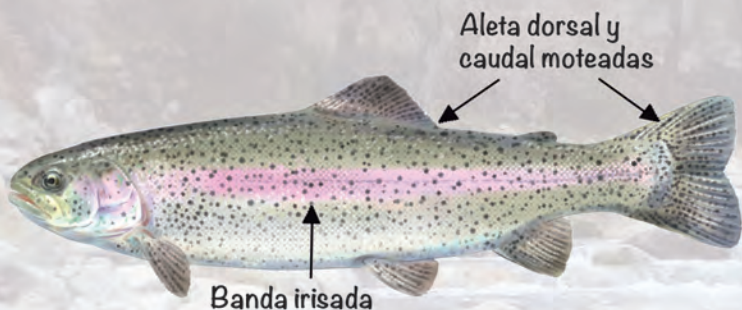


Trucha arcoiris

Oncorhynchus mykiss

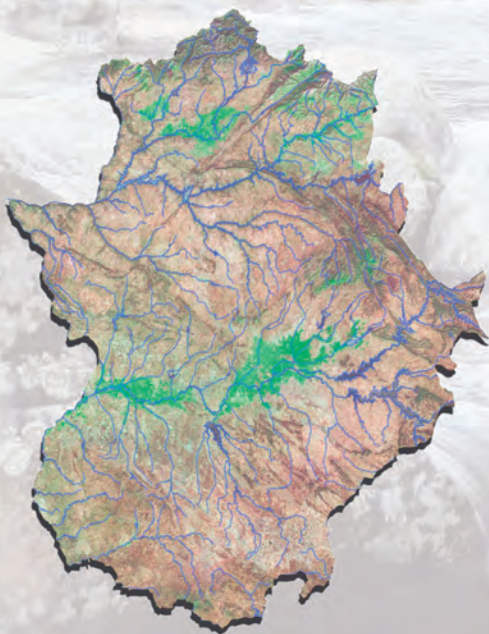
ALóctono

Salmonidae



Hábitat

Tramos altos de los ríos con aguas claras y rápidas adaptándose muy bien a la vida en lagos y embalses siempre que la temperatura no exceda de 25 °C.



Especie no naturalizada en Extremadura

Se llama trucha arcoiris por la banda irisada que recorre su flanco.
Es la trucha que compramos en la pescadería.

Origen y causas de la introducción

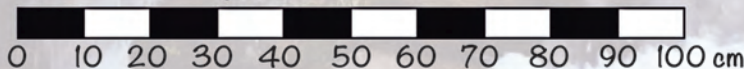
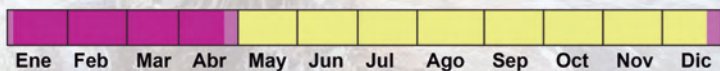
Originaria de Norteamérica. Su utilización generalizada en piscicultura ha propiciado su introducción en casi todo el mundo. En Extremadura se introdujo como especie objeto de pesca deportiva. Actualmente no existen poblaciones estables en nuestra región.



Trucha arcoiris

Reproducción

Realiza pequeños remontes para desovar. La hembra excava un pequeño nido en el lecho donde coloca los huevos. En Extremadura no está documentada su reproducción en libertad.



Rango de tallas del adulto