

Lamprea marina

Petromyzon marinus

Autóctono

Petromyzontidae

En peligro de extinción



La lamprea marina está próxima a su desaparición en el Guadiana extremeño tras la construcción de la presa de Alqueva.

Hábitat

Los adultos viven en el mar y son parásitos de otros peces. Las larvas, que son ciegas, viven en el río semienterradas en fondos de arena y grava.



Últimas citas

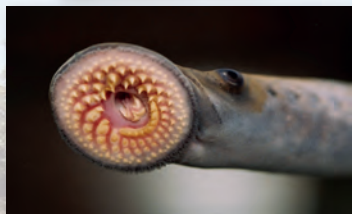


No Pescable

Especie amenazada

Devolución inmediata al medio en caso de captura accidental.

Los adultos parasitan otros peces alimentándose de su sangre y tejidos aferrándose con el disco oral mientras que las larvas filtran diatomeas e invertebrados.



Amenazas

La proliferación de graveras y canalizaciones perjudica la capacidad de filtración de las larvas y la construcción de presas impiden completar su ciclo vital.

Reproducción

Miradora anádroma. No se alimenta durante la migración reproductiva.

