

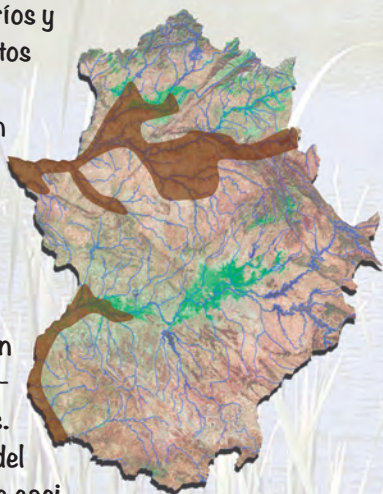
Hábitat

Zonas medias y bajas de grandes ríos y embalses. Especie lucífuga, de hábitos nocturnos en aguas claras, puede permanecer activa durante el día en aguas profundas y turbias.

Actualmente se está expandiendo por toda la península.

Impacto sobre el medio y otras especies

Al ser una especie invasora de gran potencial predador perjudica gravemente a las especies autóctonas. Su introducción en los embalses del Tajo ha provocado la desaparición casi total de la boga.

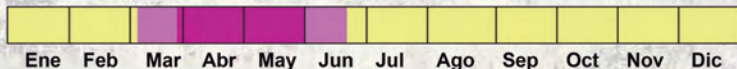


Presencia

Son gregarios y cazan en grupo. Los adultos adquieren hábitos caníbales. Los juveniles pueden formar cardúmenes de cientos de individuos.

Reproducción

El macho, que adquiere una coloración muy oscura durante el período reproductivo, excava un nido donde la hembra deposita los huevos. El macho posteriormente defiende la puesta.



Origen y causas de la introducción

Se distribuye naturalmente desde el centro y norte de Europa hasta el oeste de Asia.

Introducida ilegalmente en España en los años 90 como especie para la pesca deportiva.

