

Pardilla

Iberochondrostoma lemmingii

Autóctono

Cyprinidae

Vulnerable

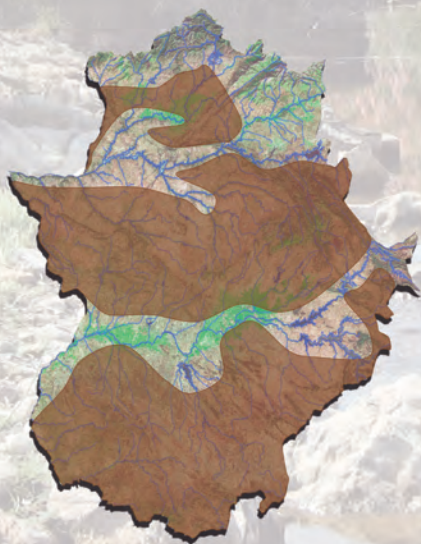


Endémica de la península ibérica.
En Extremadura se encuentra en poblaciones pequeñas, a menudo aisladas.

Hábitat

Aguas lentas o remansadas, con abundante vegetación sumergida. También en meandros muertos y charcas donde, a diferencia de la boga y los barbos, puede completar su ciclo reproductivo.

Desaparecida de los cauces principales, actualmente se encuentra confinada en pequeños arroyos.



Presencia



Pescable

Especie de interés regional

Talla: 6 cm. Cupo: 15 ejemplares.

El cuerpo es flácido al tacto debido a una musculatura poco potente.
El labio inferior está endurecido y al igual que la boga lo utiliza para raspar la vegetación de la que se alimenta.

Amenazas

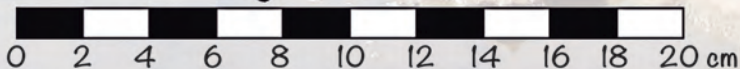
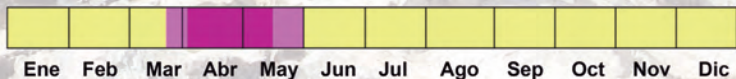
Las poblaciones de pardilla se encuentran en declive. Sus principales amenazas son la introducción y proliferación de especies exóticas, la construcción de infraestructuras en cauces y las extracciones de agua en estiaje.



Pardilla

Reproducción

Se reproduce desde principios hasta mediados de primavera realizando un pequeño remonte para después frezar.



Rango de tallas del adulto