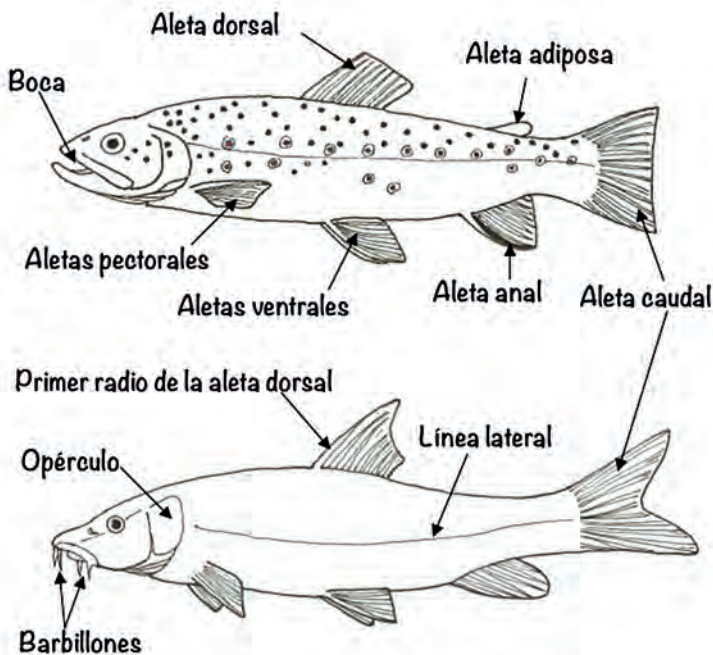


CLAVE DE IDENTIFICACIÓN
DE LA ICTIOFAUNA EXTREMEÑA

Esquema general de un pez. Se señalan los nombres de las partes citadas en esta clave.



Instrucciones: En cada paso se debe elegir entre los apartados a y b (a veces también c y d) que mejor encaje con el pez que se quiere identificar. Del apartado elegido sale una flecha que nos indicará el paso de la clave al que se debe dirigir a continuación.

