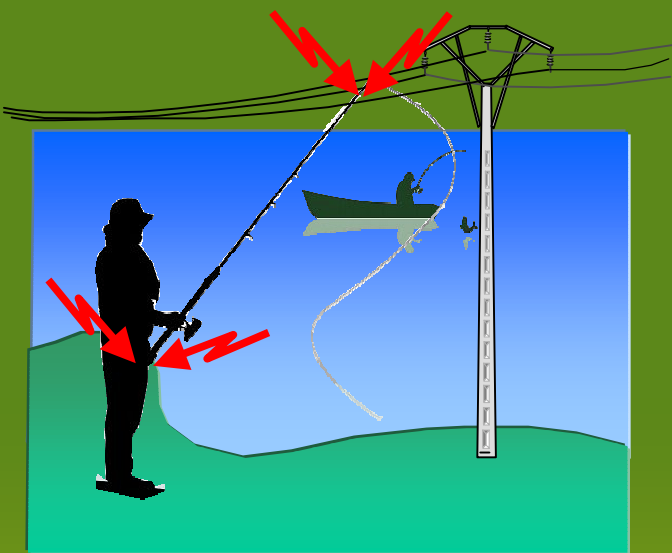


## LA PESCA EN PROXIMIDAD DE LÍNEAS ELÉCTRICAS EN TENSION



Cuando pesques cerca de una línea eléctrica ten en cuenta lo siguiente:

### RECORDAR:

- Las cañas de fibra de carbono y los sedales de acero o mojados son conductores de corriente eléctrica.

### HAY RIESGO ELÉCTRICO: ⚡

- ♦ Si tocas o te aproximas, con ellos, a los conductores de las líneas, pueden producirse descargas eléctricas, con grave riesgo para ti y para las personas que estén junto a ti.

### ANTES DE PESCAR ¡TEN BUEN OJO!

- ♦ Los conductores de las líneas pueden NO ser fáciles de ver desde el suelo.
  - ♦ Antes de comenzar a pescar ¡MIRA HACIA ARRIBA!, para ver si hay líneas eléctricas próximas en esa zona.
- Si hay líneas:
- ♦ **ES MÁS SEGURO** elegir otro lugar para hacer los lances de pesca.
  - ♦ Si eliges ese lugar:
    - Valora la distancia a la línea.
    - La distancia de seguridad debe ser como mínimo tres veces la longitud de la caña.

### PESCA EN COMPETICIONES:

- ❖ Cuando se hagan competiciones de pesca, la organización deberá:
  - ♦ Alejar la zona de competición del lugar por donde transitan líneas eléctrica próximas.
  - ♦ Acotar y señalizar las zonas de riesgo de descarga eléctricas.
  - ♦ Informar a los participante de la presencia de líneas eléctricas.

### ACTUACIÓN EN CASO DE CONTACTO DE UN ELEMENTO DE PESCA CON UNA LÍNEA ELÉCTRICA.

- ⊕ No toques o te aproximes al elemento que esté en contacto con la línea.
- ⊕ NO permitas que otras personas lo hagan.
- ⊕ Comunica inmediatamente con la empresa distribuidora o con “Emergencias” el 112:
  - Breve descripción de la situación.
  - Municipio, población próxima, etc.
  - Datos de interés:
    - Nombre del río, pantano, etc.
    - Coordenadas de localización GPS

### ACTUACIÓN EN CASO DE CAÍDA DE UN CONDUCTOR AL SUELO O AL AGUA.

- ⊕ NO toques el conductor.
- ⊕ Si estás dentro del agua sal rápidamente.
- ⊕ Evita acercarte e impide que alguien lo haga.
- ⊕ Si tienes que alejarte del conductor hazlo a saltos o con pasos cortos.
- ⊕ Comunica inmediatamente con la empresa distribuidora o con “Emergencias” en el 112.

### ACTUACIÓN EN CASO DE ACCIDENTE:

- **P**rotegerse antes de actuar, asegurarse de que tanto el accidentado como nosotros estamos fuera de todo contacto eléctrico.
- **A**visar inmediatamente a la empresa distribuidora o al 112.
- **S**ocorrer al accidentado, realizando una evaluación y aplicando las técnicas de reanimación adecuadas.