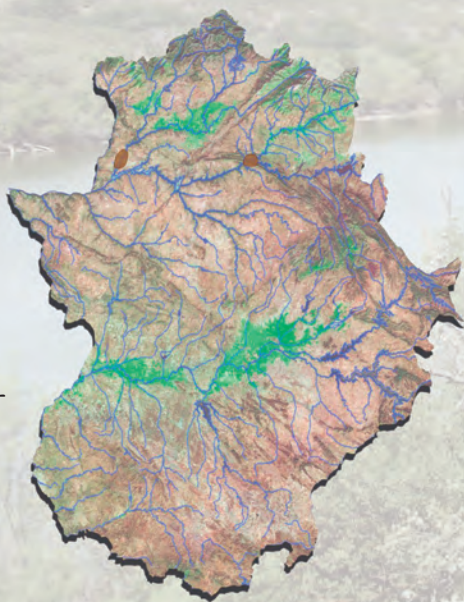
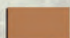




Hábitat

Desembocadura de los ríos y mar abierto. Puede instalarse en aguas interiores formando poblaciones exclusivamente dulceacuícolas.



 Pejerrey (últimas citas)



No Pescable

Especie amenazada

Devolución inmediata al medio en caso de captura accidental.

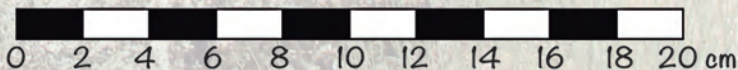
En Extremadura existía una población dulceacuícola relictica en el embalse de Alcántara, en el río Tajo.

Reproducción

Prefiere zonas de aguas quietas con vegetación sumergida sobre la que pone los huevos.



Ejemplar de pejerrey



Rango de tallas del adulto