

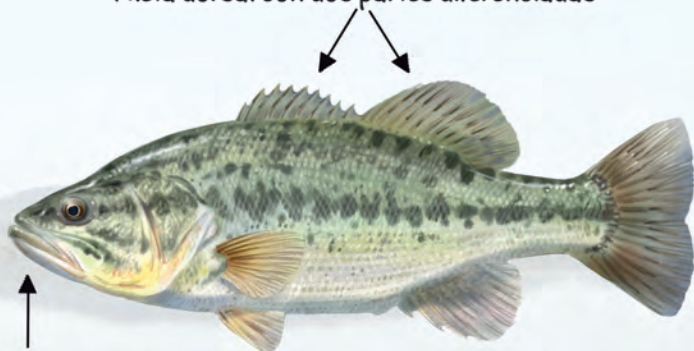
# Black-bass

*Micropterus salmoides*

Alóctono

Centrarchidae

Aleta dorsal con dos partes diferenciadas



Boca grande

## Hábitat

Aguas estancadas o de poca corriente, generalmente en zonas con abundante vegetación. Se ve favorecido por la construcción de presas y embalses.

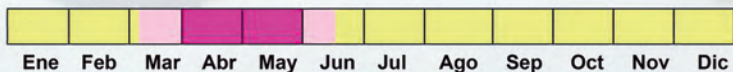


Presencia

Es un gran depredador que se alimenta de gran variedad de presas como peces, cangrejos, libélulas y anfibios.

## Reproducción

El macho excava un nido sobre un fondo pedregoso donde invita a desovar a la hembra, defiende a la puesta y posteriormente a los alevines.



## Impacto sobre el medio y otras especies

Por su voracidad el impacto sobre las poblaciones autóctonas ha sido muy negativo contribuyendo a la desaparición de las especies piscícolas de menor talla en muchos lugares donde habita.

## Origen y causas de la introducción

Proveniente de Norteamérica fue introducida como especie para la pesca deportiva.

