

Calandino

Squalius alburnoides

Autóctono

Cyprinidae

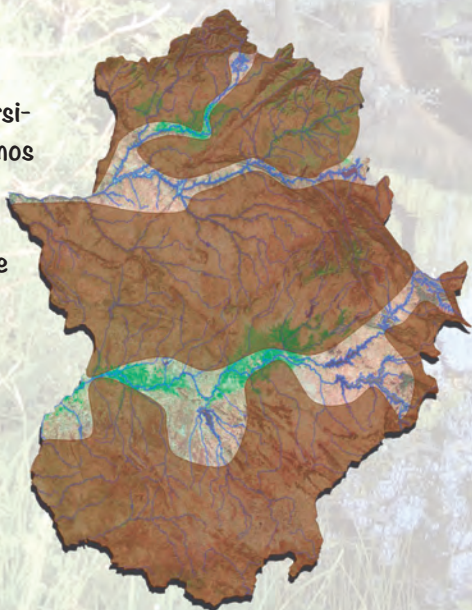
Casi amenazada

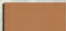


Entre las especies alóctonas el alburno es su principal competidor, provocando su desaparición de numerosos hábitat

Hábitat

Se encuentra en gran diversidad de hábitats, desde tramos medios y bajos de corriente escasa hasta pequeños arroyos y ríos de zonas altas.



 Presencia



Pescable

Especie de interés natural

Talla: 6 cm. Cupo: 15 ejemplares.

Es un pez gregario y curioso que en los ríos se acerca a los bañistas a picotearles la piel.

Amenazas

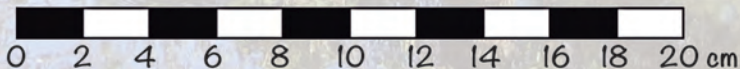
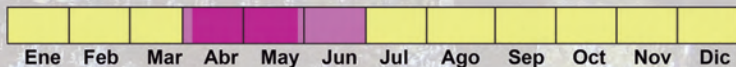
Al igual que otras especies autóctonas, sus poblaciones se ven afectadas por la introducción de especie exóticas, las infraestructuras que constituyen barreras, las extracciones de agua y la contaminación.



Calandino

Reproducción

Existen poblaciones mixtas con reproducción sexual y otras compuestas principalmente por hembras que pueden reproducirse de manera asexual. Existen individuos diploides, triploides e incluso tetraploides.



Rango de tallas del adulto