

Tenca

Tinca tinca

Autóctono

Cyprinidae

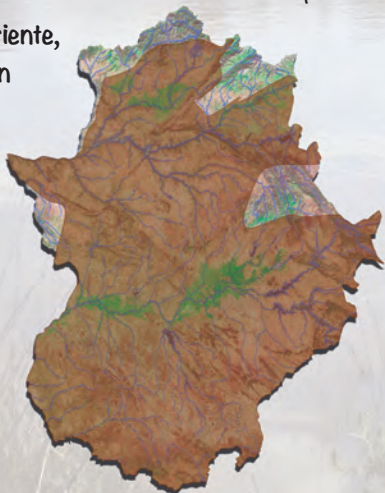
No amenazada



Presente de forma natural desde Europa hasta Siberia. En Extremadura es frecuente en las charcas donde se repuebla con fines deportivos.

Hábitat

Aguas quietas o de escasa corriente, prefiere los fondos limosos y con abundante vegetación. Es una especie lucífuga, se encuentra generalmente cerca del fondo. Soporta muy bien la escasez de oxígeno en el agua y las altas temperaturas.



Pescable

Especie de interés regional

Talla: 15 cm. Cupo: 10 ejemplares.

Presencia

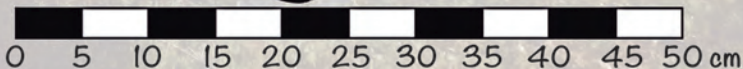
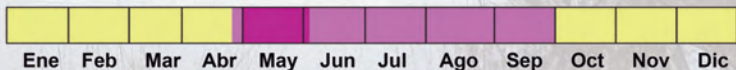
La capacidad curativa de la mucosidad de su piel, con la que otros peces rozan sus heridas, les valió el sobrenombre de "pez doctor".
Existen variedades ornamentales de diversas coloraciones.



Diferenciación de sexos

Reproducción

Hace la puesta en zonas someras con abundante vegetación a la que se adhieren los huevos. Pudiendo realizar varias puestas durante el periodo reproductivo.



Rango de tallas del adulto