

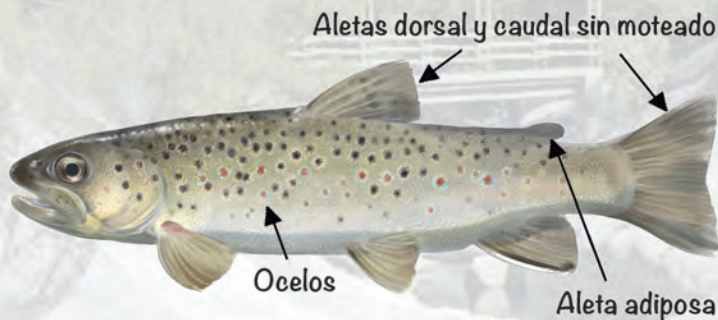
Trucha común

Salmo trutta

Autóctono

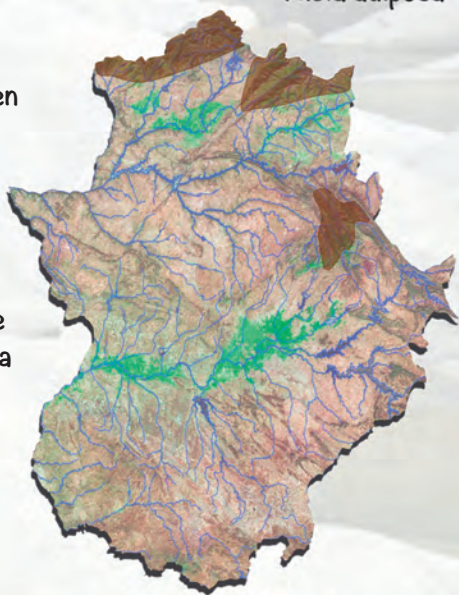
Salmonidae

Vulnerable



Hábitat

Necesita aguas frías y bien oxigenadas por lo que en Extremadura vive en gargantas y tramos altos de los ríos montañosos de Cáceres. Se adapta bien a embalses de aguas frías donde alcanza los mayores tamaños.



Presencia

Pescable

Especie de interés regional

Cupo: Sin muerte en aguas libres/ 3 en cotos durante periodo hábil.

Talla: 2l cm.



La trucha común es muy territorial. Es el pez más veloz de Extremadura, lo que hace que, junto con su agresividad, sea muy apreciada en la pesca deportiva.

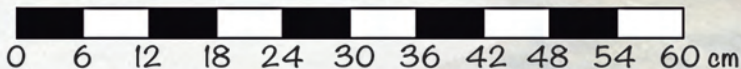
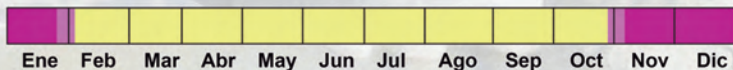
Amenazas

Las extracciones de agua de las gargantas, la construcción de barreras que aíslan las poblaciones, los vertidos y la sobrepesca.



Reproducción

Finalizando el otoño, cuando las aguas son más frías realiza pequeños remontes para desovar. Durante este período el labio inferior de los machos adquiere forma de gancho. Sus huevos son los de mayor tamaño y desarrollo más lento de todas las especies piscícolas autóctonas de Extremadura.



Rango de tallas del adulto