

# Cacho

*Squalius pyrenaicus*

Autóctono

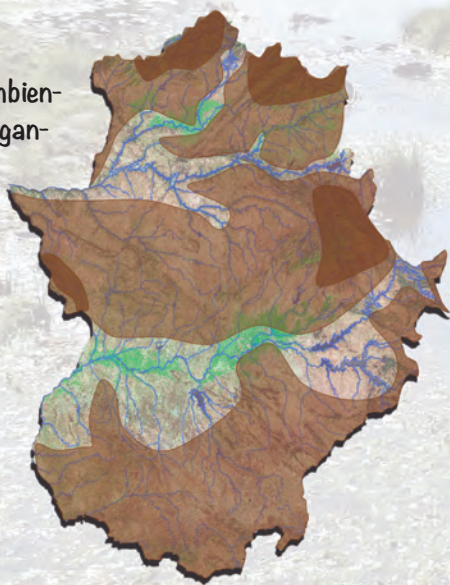
Cyprinidae

Vulnerable



## Hábitat

Bien adaptado a diversos ambientes puede vivir desde las gargantas a los tramos bajos de los ríos. Actualmente desaparecido de los tramos principales de los ríos y embalses se encuentra refugiado en tributarios con buena calidad del agua.



## Pescable

Especie de interés regional

Talla: 8 cm. Cupo: 15 ejemplares.



Presencia

Es el único ciprínido autóctono que construye un nido utilizando el fondo de grava y cuida de la puesta hasta la eclosión de los huevos. También conocido como bordallo en la provincia de Badajoz y como cachuelo en la de Cáceres.

### Amenazas

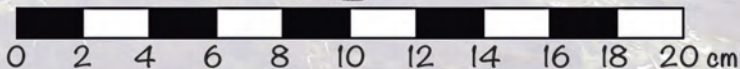
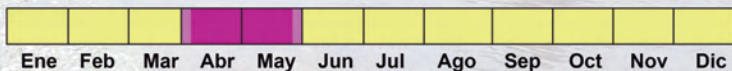
La introducción de especies exóticas y la contaminación del agua constituyen las principales amenazas sobre la especie. La población de la cuenca del Guadiana está en grave regresión por lo que está prohibida su pesca.



### Reproducción

Freza en corrientes con lecho de gravas.

Puede realizar varias puestas durante el periodo reproductor.



Rango de tallas del adulto