

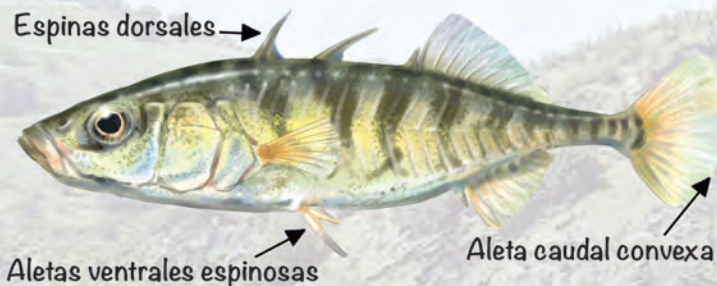
Espinoso

Gasterosteus aculeatus

Autóctono

Gasterosteidae


En peligro de extinción



Hábitat

Arroyos o pequeños ríos de corriente escasa con abundante vegetación y fondo arenoso. En España se distribuye en los estuarios de los ríos y en enclaves puntuales en aguas del interior.



 Espinoso (últimas citas)
Las últimas citas son de hace más de 30 años.



No Pescable

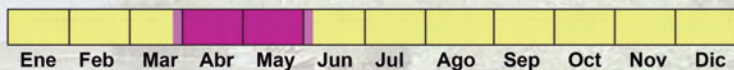
Especie amenazada

Devolución inmediata al medio en caso de captura accidental.

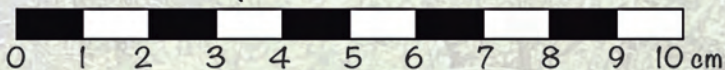
Carece de escamas pero posee placas óseas a lo largo del cuerpo y fuertes espinas que le dan nombre a la especie.

Reproducción

El macho adquiere un vistoso colorido. Construye un nido con materia vegetal al que invitan a entrar a las hembras con una danza de cortejo. Los huevos son cuidados constantemente por el macho oxigenándolos con movimientos de la cola. Posteriormente también protegerá a los alevines.



Ejemplar de espinoso



Rango de tallas del adulto