



## COLMILLEJA

*Cobitis paludica*

Habita en los tramos medios y bajos de los ríos. Busca zonas de fondo arenoso y poca corriente. Se reproduce en primavera, depositando los huevos en el lecho de arena. Carecen de vejiga natatoria.

Foto arriba: cabeza de colmilleja asomando.  
Foto abajo: colmillejas macho y hembra.

# ENERO

## 2024

LUNES	MARTES	MIÉRCOLES	JUEVES	VIERNES	SÁBADO	DOMINGO
1	2	3	4	5	6	7
8	9	10	11	12	13	14
15	16	17	18	19	20	21
22	23	24	25	26	27	28
29	30	31	1	2	3	4
5	6	7	8	9	10	11



[www.pescayrios.juntaextremadura.es](http://www.pescayrios.juntaextremadura.es)  
Sección de Pesca y Acuicultura.



## BOGA

*Pseudochondrostoma wilkommii*

De tramos medios y zonas de corriente, remonta los ríos en primavera para frezar en corrientes con lechos de grava. Tiene una boca infera con una lámina córnea con la que raspa la vegetación de la que se alimenta.

Foto arriba: alevines de boga en una charca de cría.  
Foto abajo: ejemplar de boga

# MARZO

## 2024

LUNES	MARTES	MIÉRCOLES	JUEVES	VIERNES	SÁBADO	DOMINGO
26	27	28	29	1	2	3
4	5	6	7	8	9	10
11	12	13	14	15	16	17
18	19	20	21	22	23	24
25	26	27	28	29	30	1
2	3	4	5	6	7	8



[www.pescayrios.juntaextremadura.es](http://www.pescayrios.juntaextremadura.es)  
Sección de Pesca y Acuicultura.



## PARDILLA

### *Iberochondrostoma lemmingii*

Endémica de la península Ibérica. Vive en aguas lentas o remansadas, con abundante vegetación, y también charcas donde puede completar su ciclo reproductivo. Su cuerpo es flácido al tacto debido a una musculatura poco potente.

Foto arriba: pardilla capturadas en un muestreo científico.

Foto abajo: grupo de pardillas nadando en un estanque.

# FEBRERO

# 2024

LUNES	MARTES	MIÉRCOLES	JUEVES	VIERNES	SÁBADO	DOMINGO
29	30	31	1	2	3	4
5	6	7	8	9	10	11
12	13	14	15	16	17	18
19	20	21	22	23	24	25
26	27	28	29	1	2	3
4	5	6	7	8	9	10



[www.pescayrios.juntaextremadura.es](http://www.pescayrios.juntaextremadura.es)  
Sección de Pesca y Acuicultura.



## CACHO

### *Squalius pyrenaicus*

Bien adaptado a diversos ambiente puede vivir desde las gargantas a los tramos bajos de los ríos. Es el único ciprinido autóctono que construye un nido utilizando el fondo de grava y cuida de la puesta hasta la eclosión de los huevos.

Foto arriba: ejemplar de cacho.

Foto abajo: detalle de escamas del cacho

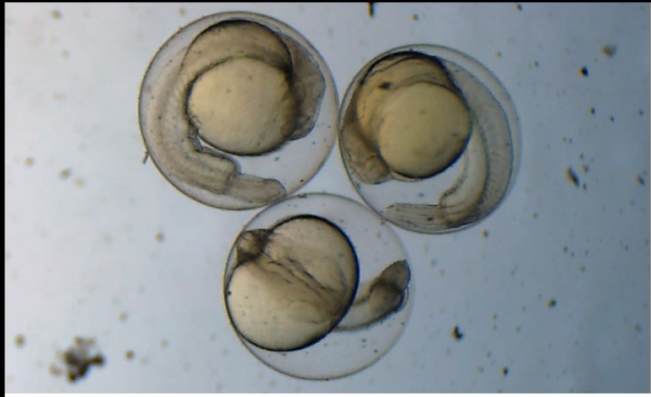
# ABRIL

# 2024

LUNES	MARTES	MIÉRCOLES	JUEVES	VIERNES	SÁBADO	DOMINGO
1	2	3	4	5	6	7
8	9	10	11	12	13	14
15	16	17	18	19	20	21
22	23	24	25	26	27	28
29	30	1	2	3	4	5
6	7	8	9	10	11	12



[www.pescayrios.juntaextremadura.es](http://www.pescayrios.juntaextremadura.es)  
Sección de Pesca y Acuicultura.



## TENCA

*Tinca tinca*

De aguas quietas, prefiere los fondos limosos y con abundante vegetación. Especie lucífuga, que se encuentra generalmente cerca del fondo. Hace la puesta en zonas someras con vegetación a la que se adhieren los huevos.

Foto arriba: huevos de tenca de 24h de desarrollo vistos con lupa.  
Foto abajo: ejemplar de tenca

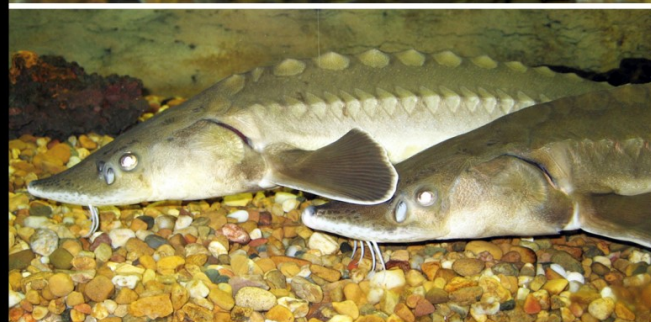
# MAYO

## 2024

LUNES	MARTES	MIÉRCOLES	JUEVES	VIERNES	SÁBADO	DOMINGO
29	30	1	2	3	4	5
6	7	8	9	10	11	12
13	14	15	16	17	18	19
20	21	22	23	24	25	26
27	28	29	30	31	1	2
3	4	5	6	7	8	9



[www.pescayrios.juntaextremadura.es](http://www.pescayrios.juntaextremadura.es)  
Sección de Pesca y Acuicultura.



## ESTURIÓN

*Acipenser sturio* †

Especie marina que pasa la mayor parte de su vida en zonas litorales permaneciendo cerca del fondo. Migrador anádromo, freza en ríos con corrientes entre julio y agosto. La construcción de presas provocó su extinción en Extremadura.

Foto arriba: detalle de cabeza de un esturión.  
Foto abajo: ejemplares macho y hembra de esturiones.

# JULIO

## 2024

LUNES	MARTES	MIÉRCOLES	JUEVES	VIERNES	SÁBADO	DOMINGO
1	2	3	4	5	6	7
8	9	10	11	12	13	14
15	16	17	18	19	20	21
22	23	24	25	26	27	28
29	30	31	1	2	3	4
5	6	7	8	9	10	11



[www.pescayrios.juntaextremadura.es](http://www.pescayrios.juntaextremadura.es)  
Sección de Pesca y Acuicultura.



# JUNIO

## 2024

LUNES	MARTES	MIÉRCOLES	JUEVES	VIERNES	SÁBADO	DOMINGO
27	28	29	30	31	1	2
3	4	5	6	7	8	9
10	11	12	13	14	15	16
17	18	19	20	21	22	23
24	25	26	27	28	29	30
1	2	3	4	5	6	7

## BARBO

*Luciobarbus sp.*

En Extremadura hay cuatro especies distintas (común, comizo, cabecicorto y gitano), que en reproducción remontan los ríos en busca de corrientes con lechos de grava, para depositar la puesta. Los juveniles tienen el cuerpo moteado.

Foto arriba: juveniles con su moteado característico ("pintojos").  
Foto abajo: barbos comizo (izda) y cabecicorto con tubérculos nupciales.



[www.pescayrios.juntaextremadura.es](http://www.pescayrios.juntaextremadura.es)  
Sección de Pesca y Acuicultura.



# AGOSTO

## 2024

LUNES	MARTES	MIÉRCOLES	JUEVES	VIERNES	SÁBADO	DOMINGO
29	30	31	1	2	3	4
5	6	7	8	9	10	11
12	13	14	15	16	17	18
19	20	21	22	23	24	25
26	27	28	29	30	31	1
2	3	4	5	6	7	8

## CALANDINO

*Squalius alburnoides*

Se encuentra en gran diversidad de hábitats, desde tramos medios y bajos de corriente escasa hasta pequeños arroyos y ríos de zonas altas. Posee una característica banda oscura en los laterales. Es un pez gregario y curioso.

Foto arriba: ejemplar adulto de calandino.  
Foto abajo: juvenil. Banda oscura muy apreciable.



[www.pescayrios.juntaextremadura.es](http://www.pescayrios.juntaextremadura.es)  
Sección de Pesca y Acuicultura.



## JARABUGO

### *Anaecypris hispanica*

Endémico de la cuenca el río Guadiana y del Bembézar (Gualquivir), vive en arroyos y pequeños ríos no contaminados y con vegetación de ribera bien conservada. Bien adaptado a la estacionalidad de los ríos mediterráneos.

Foto arriba: ejemplar capturado en un muestreo científico.  
Foto abajo: adultos de jarabugo.

# SEPTIEMBRE 2024

LUNES	MARTES	MIÉRCOLES	JUEVES	VIERNES	SÁBADO	DOMINGO
26	27	28	29	30	31	1
2	3	4	5	6	7	8
9	10	11	12	13	14	15
16	17	18	19	20	21	22
23	24	25	26	27	28	29
30	1	2	3	4	5	6



[www.pescayrios.juntaextremadura.es](http://www.pescayrios.juntaextremadura.es)  
Sección de Pesca y Acuicultura.



## ANGUILA

### *Anguila anguila*

En zonas bajas y medias del río, suele permanecer cerca del fondo. Es un pez catádromo que se reproduce en el mar Caribe. Sus larvas nadan, ayudados por la corriente del Golfo, hasta llegar a los ríos de donde partieron sus progenitores.

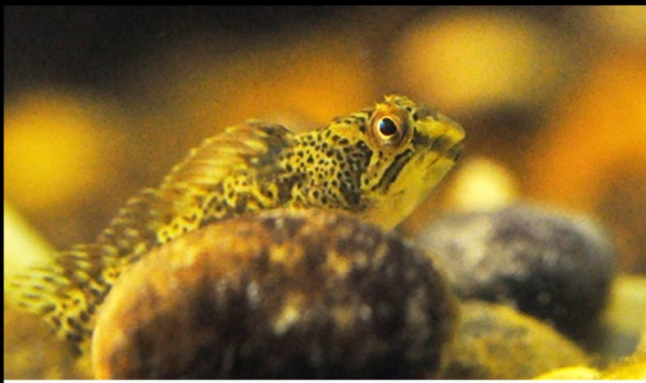
Foto arriba: detalle de cabeza.  
Foto abajo: ejemplar adulto de anguila.

# NOVIEMBRE 2024

LUNES	MARTES	MIÉRCOLES	JUEVES	VIERNES	SÁBADO	DOMINGO
28	29	30	31	1	2	3
4	5	6	7	8	9	10
11	12	13	14	15	16	17
18	19	20	21	22	23	24
25	26	27	28	29	30	1
2	3	4	5	6	7	8



[www.pescayrios.juntaextremadura.es](http://www.pescayrios.juntaextremadura.es)  
Sección de Pesca y Acuicultura.



# OCTUBRE 2024

LUNES	MARTES	MIÉRCOLES	JUEVES	VIERNES	SÁBADO	DOMINGO
30	1	2	3	4	5	6
7	8	9	10	11	12	13
14	15	16	17	18	19	20
21	22	23	24	25	26	27
28	29	30	31	1	2	3
4	5	6	7	8	9	10

## FRAILE

*Salaria fluviatilis*

En zonas de corrientes moderadas de poco calado y y sustrato de bolos y gravas. Se adapta bien a los embalses. Freza en un nido de piedras preparado por el macho que cuida y defiende los huevos hasta que nacen las crías.

Foto arriba: detalle de cabeza.  
Foto abajo: ejemplar adulto de fraile.



[www.pescayrios.juntaextremadura.es](http://www.pescayrios.juntaextremadura.es)  
Sección de Pesca y Acuicultura.



# DICIEMBRE 2024

LUNES	MARTES	MIÉRCOLES	JUEVES	VIERNES	SÁBADO	DOMINGO
25	26	27	28	29	30	1
2	3	4	5	6	7	8
9	10	11	12	13	14	15
16	17	18	19	20	21	22
23	24	25	26	27	28	29
30	31	1	2	3	4	5

## TRUCHA

*Salmo trutta*

Habita en aguas frías y oxigenadas, por lo en Extremadura vive en gargantas y tramos altos de río. Es muy territorial y su agresividad y alta velocidad hace que sea muy apreciada en la pesca deportiva. Se reproduce en invierno.

Foto arriba: detalle de cabeza de ejemplar adulto.  
Foto abajo: alevín de trucha.



[www.pescayrios.juntaextremadura.es](http://www.pescayrios.juntaextremadura.es)  
Sección de Pesca y Acuicultura.