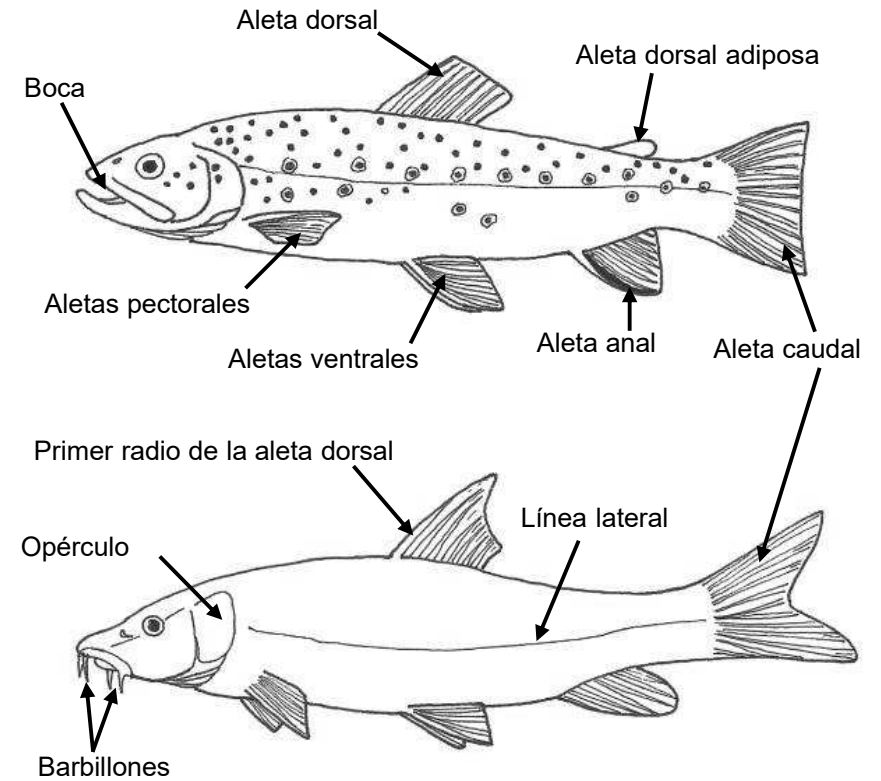


DÍPTICO DE PECES

EN EXTREMADURA

Instrucciones: En cada paso se debe elegir entre los apartados a y b (a veces también c y d) que mejor encaje con el pez que se quiere identificar. Del apartado elegido sale una flecha que nos indicará el paso de la clave al que se debe dirigir a continuación.

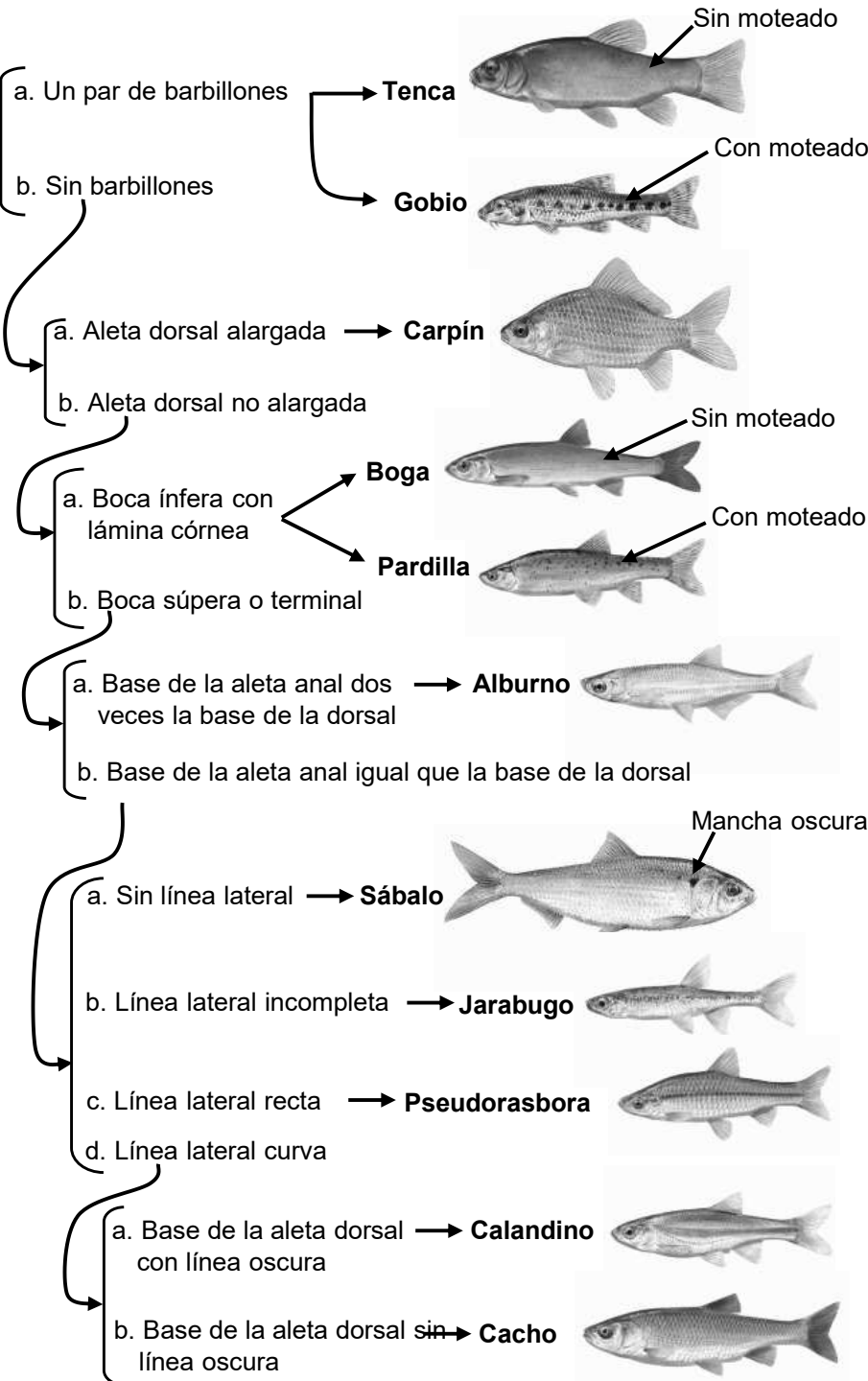
Esquema general de un pez:

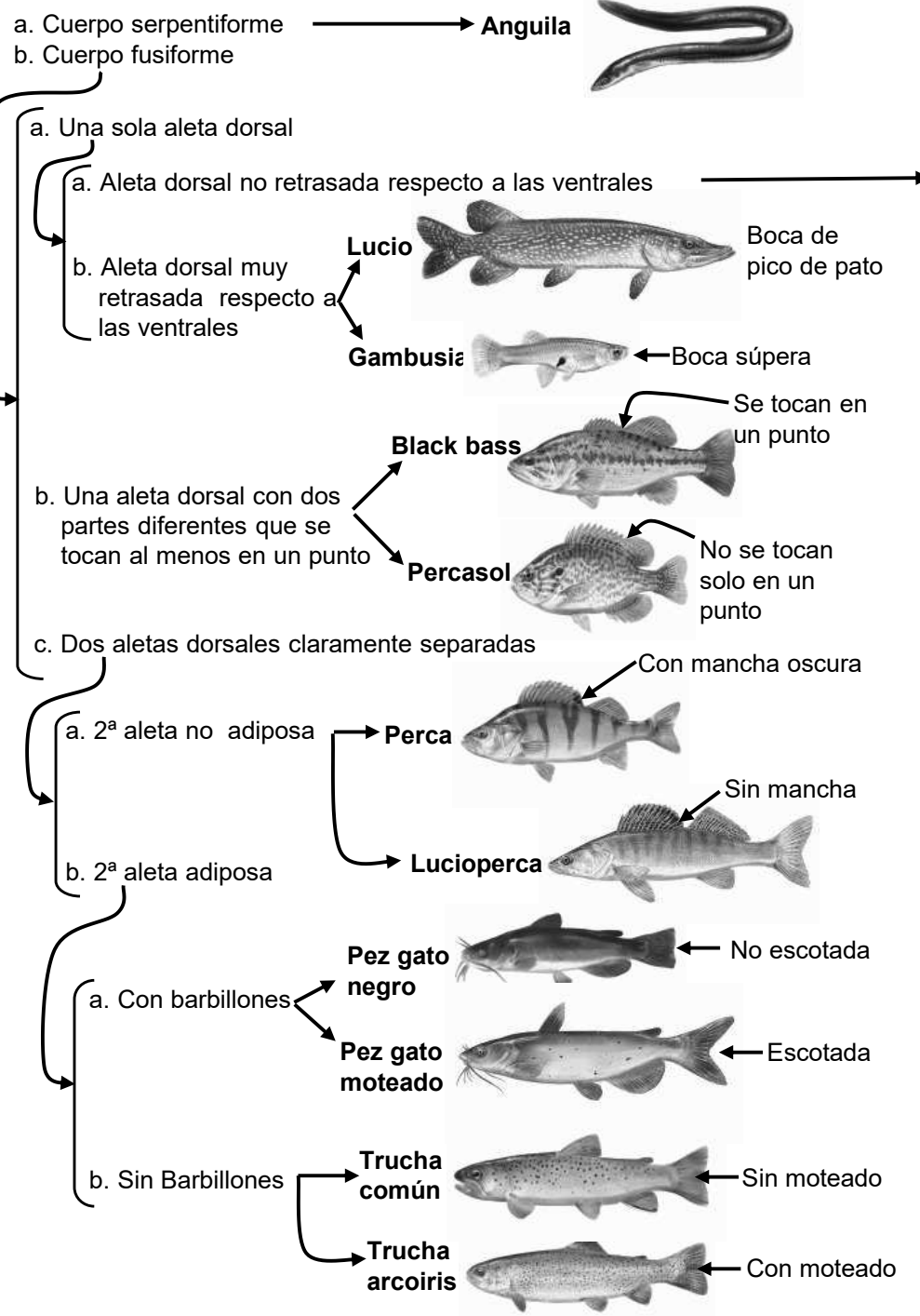


GUÍA DE PECES:



PESCAÝRIOS:





Doblar por aquí

