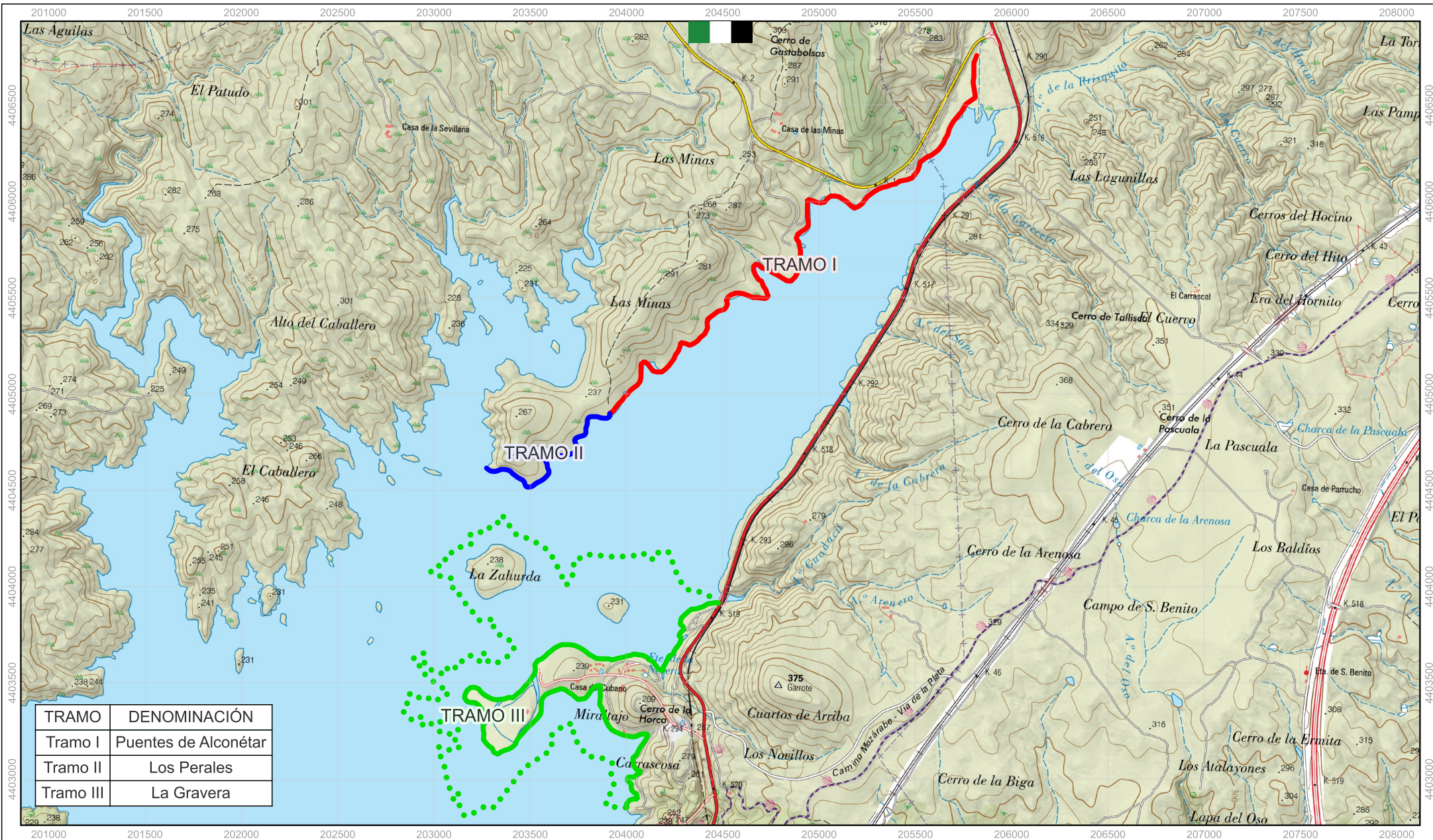




PLANO DE TRAMOS DE PESCA PARA CONCURSOS EN EL EMBALSE DE "ALCÁNTARA-ALCONÉJAR"



SIMBOLOGÍA

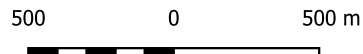
Tramos de Concurso

-  Tramo en cota máxima histórica
-  Tramo en cota mínima histórica



SISTEMAS DE REFERENCIA
ETRS89/UTM Huso 30 (EPSG:25830)

ESCALA: 1:26000



FUENTES DE DATOS

Mapa Topográfico Nacional. IGN (2024)
Ortofotos PNOA. IGN (2016 y 2022)
Cartografía de Tramos de Concursos. Sección
de Pesca, Acuicultura y Coordinación (2024)

Consejería de Gestión Forestal y Mundo Rural

Dirección General de Gestión Forestal, Caza y Pesca



Unión Europea
Fondo Europeo Agrícola
de Desarrollo Rural
Europa invierte en las zonas rurales

JUNTA DE
EXTREMADURA

